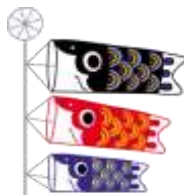


- ・ イベント報告
- ・ 地鎮祭を行いました
- ・ 簡単レシピ
- ・ 社長の一言
- ・ イベント情報
- ・ 奈良の木を使おう！



# 木の香る 健康な ” すまい便り ”



増刊号 -2013.5-



イベント  
報告

柳生里山倶楽部

## 「田植え体験とタケノコ掘り体験」を開催しました



4月27日に<柳生里山倶楽部> 第一回イベント「田植え体験とタケノコ掘り」を開催しました！ 3組のご家族（総勢14名）と社員スタッフで楽しむことができました。



良いお天気に恵まれ行楽日和♪ まずは「タケノコ掘り」に挑戦です。タケノコあるかな？とドキドキしながら探し、キッズ達も頑張って掘って頂きました！自分達が掘ったタケノコは美味しかったはず。

↑頑張って掘りました！



どんな料理になったのかな？ 採りたての新鮮なタケノコは、えぐみがないので本当に美味しいです(pq´v`\*) 天ぷら、炊き込みご飯、煮物etc . . .



次は田植えです☆裸足で田んぼに入って、苗を植えていきます。泥なので足元がふらつきます。しっかり植えないとイネも成長しません！頑張れ～！社員も一緒に田植えをさせて頂き、



↑豚汁美味しかった？

無事全部の田植えが終わりました！秋の収穫が楽しみですね(◎´▽´) その後はランチタイム♪各々のお弁当と一緒に、社員スタッフ手製の豚汁を食べて頂きました！



食後は、せっかく製材工場に来て頂いたので製材現場を見学して頂きました。初めて見る製材の様子に、皆さん興味津津！木の香りも楽しんで頂けました(。>▽<)ゞ 次回のイベントもお楽しみに！

工事  
現場

## 地鎮祭を行いました！



5月8日に、奈良市若葉台のK様邸の地鎮祭を行いました！当日は晴天に恵まれ、施主様と設計事務所、徳矢住建が同席し執り行いました。地鎮祭とは、土木工事を行う際や建物を建てる際に、工事の無事や安全と建物や家の繁栄を祈る儀式的のことを言います。神官が主齋し、参列者の心身を祓い清め、その土地の守護神をお迎えして、お供えをし、祝詞（のりと）を捧げ、無事に地鎮祭が行われました。施主様の夢を形に・・・9月中旬の完成を目指し工事を進めてまいります。



木の香る健康な住まい

徳矢住建 株式会社

お問い合わせは！

TEL (0742) 33-4389



徳矢住建株式会社

http://www.tokuyajyuku.co.jp/

簡単  
レシピ

# 一番人気！チキン南蛮

胸肉1枚で1人前！ボリューム満点で見栄え抜群！



<材料>4人分  
 鶏もも肉（又は胸肉） 4枚  
 卵 1～2個 小麦粉 適量  
 ■（南蛮酢）  
 しょうゆ 大さじ4  
 砂糖 大さじ6  
 酢 大さじ5  
 大人用：小口切りの唐辛子 少々  
 子供用：ケチャップ小さじ1

### ■（タルタルソース）

- ・ゆで卵 1～2個（好みで） ・玉ねぎ 1/4個（好みで）
- ・きゅうり（ピクルス）1/3本（好みで）
- ・マヨネーズ 大さじ5（好みで）
- ・ケチャップ大さじ1（好みで） ・塩 少々 ・コショウ 少々（パセリ、レモン汁、粒マスタード） 各小さじ1

### <作り方>

- ①鶏肉は一枚のままで一口大に切ってもいいです。塩コショウし、小麦粉をまぶしてはたいておきます。それを溶き卵にくぐらせて油で揚げます。
- ②南蛮酢を作ります。お鍋に醤油と砂糖と酢を入れ、あれば、生姜や人参や玉ねぎの切り端をいれて煮立てましょう。
- ③あがったお肉を南蛮酢につけて衣をしっかりとさせます。
- ④タルタルソースを作ります。ゆで卵と玉ねぎときゅうり（あればピクルスでもいいです）をみじん切りにし、マヨネーズとケチャップと塩コショウとまぜます。あればパセリのみじん切りやレモン汁や粒マスタードを入れるとおいしいですよ。
- ⑤お肉にタルタルソースをかけてできあがり♪

## 社長の一言

皆様いつもご覧いただきありがとうございます。

まぶしく暑い季節となりました。



代表取締役  
徳矢 和士郎

今月は堅い話で恐縮ですが、最近政府は道徳教育をすすめるとのこと。心の教育となると、慎重な意見が多いと思います。でも、私の世代の小学校教育には「道徳の時間」があったと思います。偏らず、押し付けずに・・・ぜひ道徳教育を実施して頂きたいものです。

「相手を思いやり、人と人との関係を大切にすること」は、人間の原点とします。「色々な事件・犯罪が発生するたびに、法律の改正・条例を厳しくし、厳罰で臨む」ことで良い社会になるとは思えません。

心を大切さをしっかりと学び、その上での厳罰はやむをえないと思います。

独りよがりの考えにお付き合い頂き、ありがとうございます。

どうか皆様のお心が、いつも穏やかで安らかで豊かでありますよう

お祈り致します。

## イベント情報

### がまぐちキーホルダー教室 500円硬貨や薬入れになりますよ♪

日時：2013年6月15日（土）  
10：00～12：00

場所：徳矢住建(株) 内  
会費：1000円



### ポーセラーツ教室

白い食器にシール状の絵柄を貼って  
マイカップを作ります♪

日時：2013年7月20日（土）  
10：00～12：00

場所：徳矢住建(株) 内  
会費：1500円



お問い合わせ、お申し込みは、0120-81-4389

## 知恵 奈良の木を使おう！ 奈良県産材の優れた品質を御存知でしょうか？

奈良県の木材は古くから「吉野林業」と呼ばれる林業が進んだことから、年輪幅が狭く均一で、見た目も美しく、強度にも優れ、建築用材として高い評価を受けてきています。奈良県川上村産のスギと一般に市場で流通している他県産のスギとの強度性能実験では、川上村産が1.4倍強いという結果も得られています！

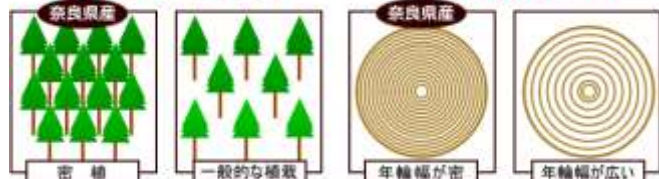
地産地消するによって運搬コストがあまりかからなくなり、さらに木造住宅を建てることによって二酸化炭素を減少させ（木造住宅は二酸化炭素を吸収し続けます）、奈良の環境を守ることに繋がります。

奈良県庁内に「奈良の木ブランド課」がこの4月に設置されました。奈良県産材を使用した新築住宅への助成や、公共施設への木材利用についての支援、県産材であることの産地認証や品質保証制度を推進、県産材を利用したみやげ物開発や木製品の商品化などに取り組んでおり、奈良の木（県産材）の良さを多くの人に知ってもらおう活動を行っています。

この機会に「奈良の木」を見直してみたいかでしょうか？

植え方にこだわりあり！！

奈良県産は年輪が細かい！



## ※ 耐震相談・耐震診断受付中 お気軽にご相談下さい

木の香る健康な住まい

# 徳矢住建 株式会社

お便り、感想、メールなど  
お待ちしております♪  
お便りくださいね。

Eメールアドレス:tokuya-j0m4.kcn.ne.jp

※ このニュースレターが不要な方は、お手数ですが、左記アドレスまで、お名前とご住所、タイトルに「ニュースレター不要」と記入してご連絡ください。